

## «Το 1<sup>ο</sup> ΕΠΑΛ Χίου εν δράσει»

---

2022-2023



Ευρωπαϊκή Ένωση  
Ευρωπαϊκό Κοινωνικό Ταμείο



ΚΕΝΤΡΟ ΔΙΑΔΟΣΗΣ ΕΠΙΣΤΗΜΩΝ  
& ΜΟΥΣΕΙΟ ΤΕΧΝΟΛΟΓΙΑΣ

Επιχειρησιακό Πρόγραμμα  
Ανάπτυξη Ανθρώπινου Δυναμικού,  
Εκπαίδευση και Διά Βίου Μάθηση

Με τη συγχρηματοδότηση της Ελλάδας και της Ευρωπαϊκής Ένωσης



## 4<sup>η</sup> Υποδράση:

Οι σχέσεις των φύλων και η γυναίκα  
μέσα από την τέχνη



Στην προσπάθειά μας να μην μείνουμε απαθείς θεατές στα αναδυόμενα κοινωνικά προβλήματα που προκύπτουν από τις σχέσεις των φύλων και να εξετάσουμε με κριτική ματιά τα έμφυλα στερεότυπα και τις προκαταλήψεις, με τους μαθητές και τις μαθήτριάς μας:

- 
- συζητήσαμε
  - προβληματιστήκαμε
  - ενημερωθήκαμε
  - οραματιστήκαμε ένα καλύτερο μέλλον για τις ανθρώπινες σχέσεις....



Έχοντας σαν στόχο την εμπειριστατωμένη ενημέρωση καλέσαμε σε ανοιχτή συζήτηση με θέμα την ενδοοικογενειακή βία στο σχολείο μας το:

---

- Κέντρο Συμβουλευτικής Γυναικών Δήμου Χίου
- Αστυνομικό Τμήμα Χίου



## Κέντρο Συμβουλευτικής Γυναικών Δήμου Χίου

Το σχολείο επισκέφτηκε η κοινωνική λειτουργός και η νομική εκπρόσωπος του κέντρου.

Μεταξύ άλλων, ανέπτυξαν την παρακάτω θεματολογία:

- το φαινόμενο της Γυναικοκτονίας στο σήμερα

---

- προφίλ θύτη
- προφίλ θύματος
- έμφυλη βία
- σχολική βία
- cyber Bulling
- επικοινωνία με το Κέντρο – υποστήριξη - βοήθεια
- βιωματικό παιχνίδι με θέμα τις τοξικές σχέσεις



## Κέντρο Συμβουλευτικής Γυναικών Δήμου Χίου



## Αστυνομικό Τμήμα Χίου, Τμήμα Αντιμετώπισης Ρατσιστικής Βίας

Το σχολείο επισκέφτηκε η ψυχολόγος του τμήματος.

Μεταξύ άλλων, αναφέρθηκε:

- 
- στα είδη βίας – π.χ. ψυχολογική, σωματική
  - στα περιστατικά που αντιμετωπίζει η ελληνική αστυνομία (διαδικασία - υποστήριξη - βοήθεια)
  - σε στατιστικά στοιχεία σχετικά με έμφυλη βία
  - στις γραμμές βοήθειας
  - στην υπηρεσία panic button



Επιπλέον, παίρνοντας έμπνευση από την γυναίκα, ως σύντροφο, μητέρα, αδελφή, κόρη, φίλη, ως μούσα στην τέχνη αλλά και στη ζωή προχωρήσαμε στην κατασκευή ψηφιδωτού που θα κοσμεί από εδώ και στο εξής το σχολείο μας.

---

Το ψηφιδωτό μας βασίστηκε στον διάσημο πίνακα του Σάντρο Μποτιτσέλι «Η Γέννηση της Αφροδίτης», που αποτελεί ύμνο στην κλασσική ομορφιά και στην αγνότητα της ψυχής.





# ΚΑΤΑΣΚΕΥΗ ΨΗΦΙΔΩΤΟΥ

- οι μαθητές/ τριες εργάστηκαν σε ομάδες
- ασχολήθηκαν με την κατασκευή της Αφροδίτης, λεπτομέρεια από τον πίνακα "Η γέννηση της Αφροδίτης" του Σάντρο Μποτιτσέλι, σε τετράπτυχο



Τι χρειαστήκαμε:

- τελάρα ξύλου (διαστάσεις: 0,45 x 0,65)
  - καρμπόν και στυλό
- 
- υαλοψηφίδες διαφόρων χρωμάτων
  - κόφτες
  - ξυλόκολλα
  - πινέλα και δοχεία για την κόλλα
  - σφυρί



Αρχικά κάποιοι μαθητές σχεδίασαν το πρόσωπο της Αφροδίτης παρατηρώντας τους χρωματισμούς στην έγχρωμη εικόνα.

---





Η Αφροδίτη, σχέδιο με μολύβι στο χαρτί.

---



Έπειτα, χρησιμοποιώντας καρμπόν, οι μαθητές αποτύπωσαν το σχέδιο στο ξύλο.

---



Έκαναν μια πρώτη επιλογή των ψηφίδων που θα χρησιμοποιήσουν από την παλέτα των διαθέσιμων χρωμάτων.

---



Συνέχισαν την αποτύπωση του σχεδίου και στα άλλα κομμάτια ξύλου.

---







Οι μαθητές/ τριες άρχισαν να κόβουν τις υαλοψηφίδες σε μικρότερα κομμάτια με τα ειδικά εργαλεία (κόφτες).

---



Η κοπή των ψηφίδων δεν απαιτεί δύναμη αλλά τεχνική.

---





Οι μαθητές/τριες διδάχτηκαν την τεχνική της άμεσης ψηφοθέτησης πάνω στο ξύλο.

---



Οι ψηφίδες πιάνονται με τσιμπίδα και τοποθετούνται  
με ξυλόκολλα απευθείας πάνω στο ξύλο.

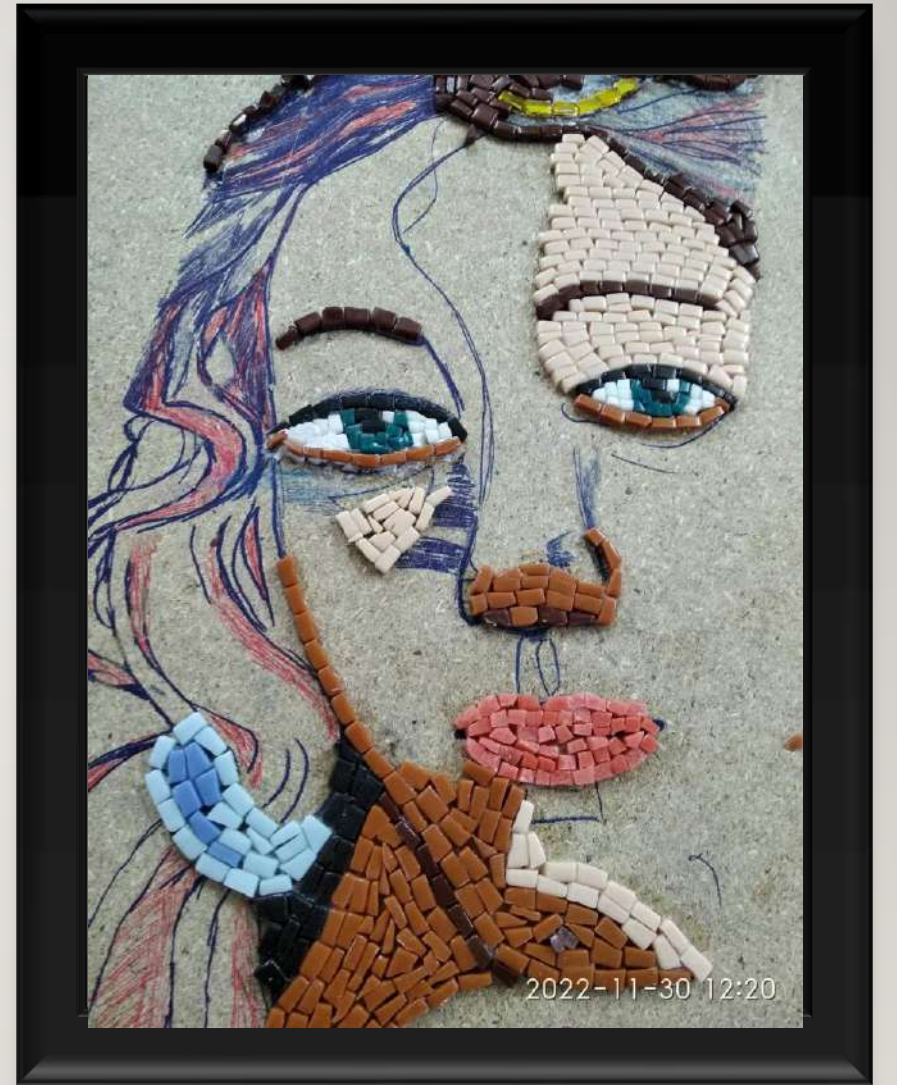
---



Πειραματίστηκαν αρκετά με τους συνδυασμούς των  
χρωμάτων και τις σκιάσεις.

---









Για τις τούφες από τα μαλλιά της Αφροδίτης  
χρησιμοποιήθηκαν τα χρώματα καφέ σκούρο και  
εντυπωσιακό χρυσό.

---



Οι μαθητές επέλεξαν το μπλε και αποχρώσεις του μπλε για το φόντο του πίνακα.

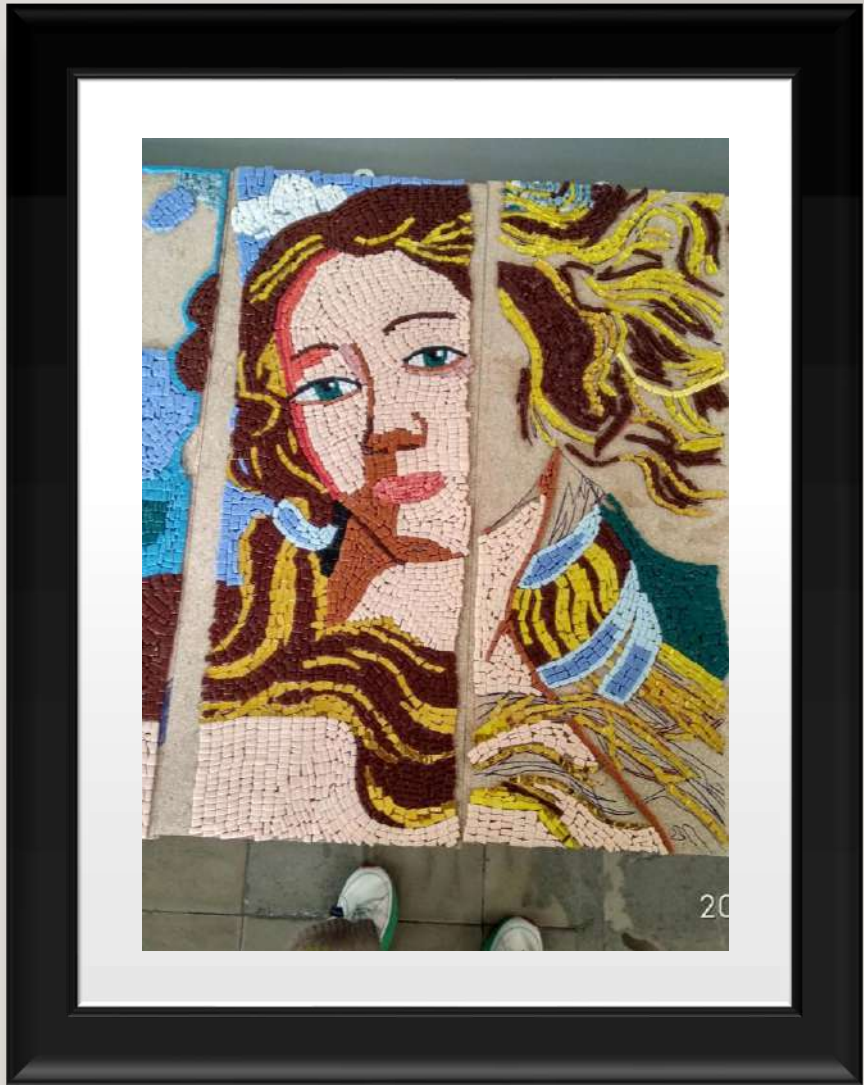
---



Οι μαθητές/ τριες εργάστηκαν με ζήλο.

---





Τα κομμάτια κόπηκαν κάθετα έτσι ώστε να μειωθεί ο κενός χώρος.

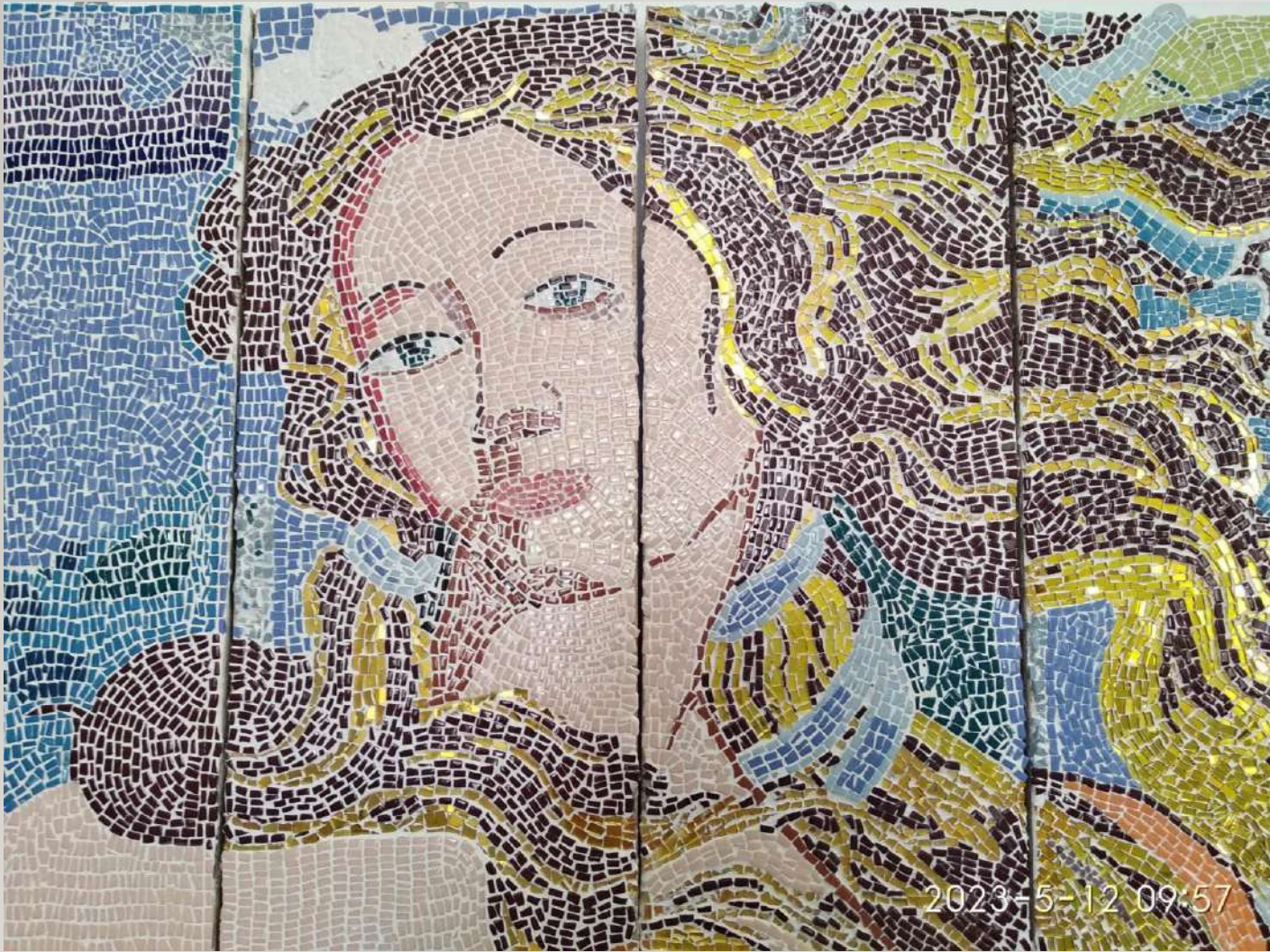
---



Τέλος, τοποθετήθηκε αρμός

σε όλη την επιφάνεια. Έπειτα από κάποιες ώρες καθαρίστηκε η επιφάνεια με σφουγγάρι.







Υπεύθυνοι καθηγητές:

---

Αντωνίου Ευαγγελία

Γκουνίδης Χρήστος



Συμμετείχαν οι μαθητές/ τριες του τμήματος Α4.

---



Ευρωπαϊκή Ένωση  
Ευρωπαϊκό Κοινωνικό Ταμείο



ΚΕΝΤΡΟ ΔΙΑΔΡΟΜΗΣ ΣΥΝΤΗΡΗΣΗΣ  
& ΜΟΥΣΕΙΟ ΤΕΧΝΟΛΟΓΙΑΣ

Επιχειρησιακό Πρόγραμμα  
Ανάπτυξη Ανθρώπινου Δυναμικού,  
Εκπαίδευση και Διά Βίου Μάθηση  
Με τη συγχρηματοδότηση της Ελλάδας και της Ευρωπαϊκής Ένωσης



ΕΣΠΑ  
2014-2020  
ανάπτυξη - εργασία - αλληλεγγύη



---

«Υποστήριξη και Διαχείριση των Σχεδίων Δράσης του έργου “Μια Νέα Αρχή στα ΕΠΑΛ” μέσω του Ε. Π. “ΑΝΑΠΤΥΞΗ ΑΝΘΡΩΠΙΝΟΥ ΔΥΝΑΜΙΚΟΥ, ΕΚΠΑΙΔΕΥΣΗ ΚΑΙ ΔΙΑ ΒΙΟΥ ΜΑΘΗΣΗ” με τη συγχρηματοδότηση της Ελλάδας και της Ευρωπαϊκής Ένωσης»



Ευρωπαϊκή Ένωση  
Ευρωπαϊκό Κοινωνικό Ταμείο



ΚΕΝΤΡΟ ΔΙΑΔΟΣΗΣ ΕΠΙΣΤΗΜΩΝ  
& ΜΟΥΣΕΙΟ ΤΕΧΝΟΛΟΓΙΑΣ

Επιχειρησιακό Πρόγραμμα  
Ανάπτυξη Ανθρώπινου Δυναμικού,  
Εκπαίδευση και Διά Βίου Μάθηση

Με τη συγχρηματοδότηση της Ελλάδας και της Ευρωπαϊκής Ένωσης

